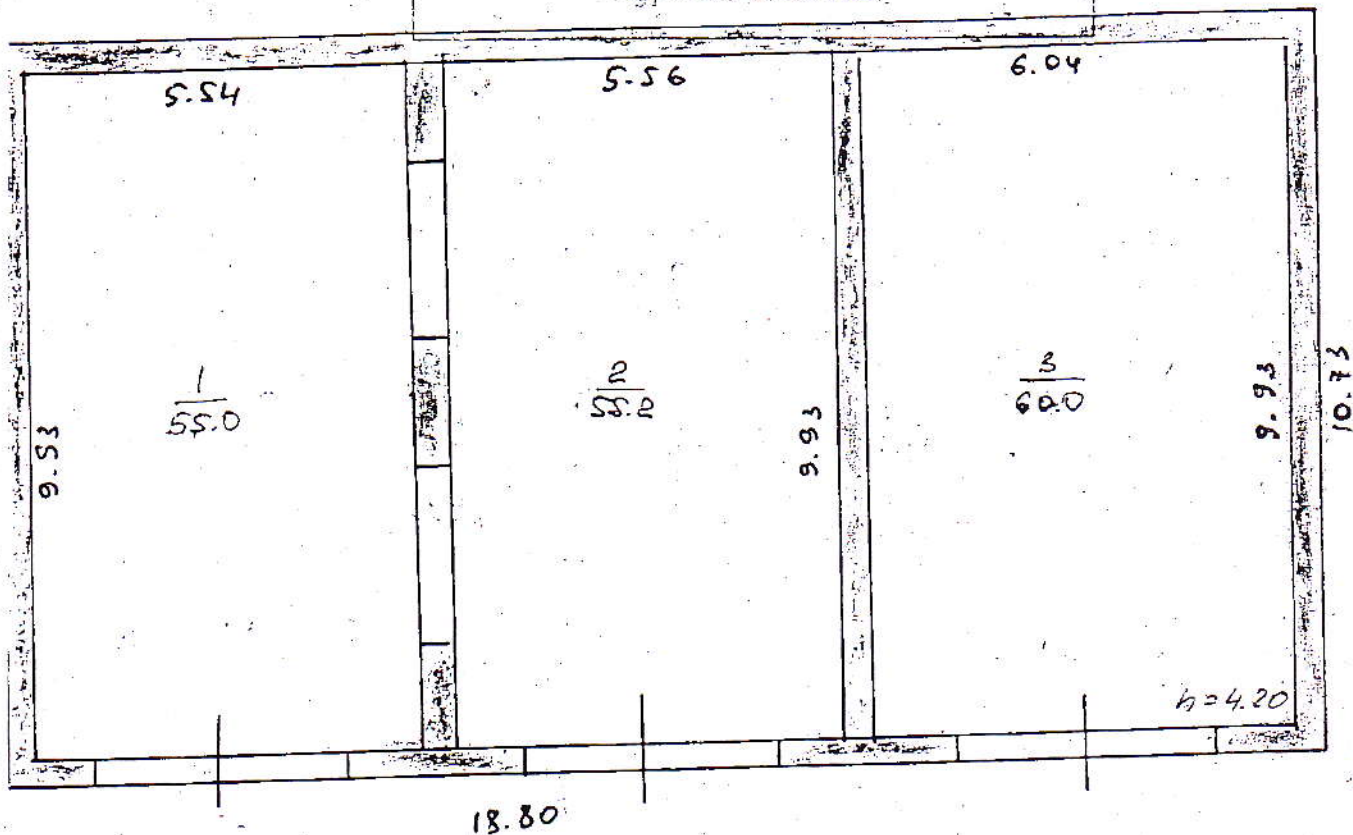


Гараж и Буровые

ПОЭТАЖНЫЙ ПЛАН

на лит В по домовладению №

на улице Коммуно-складская дача
п. Курчатов района
 Курской области

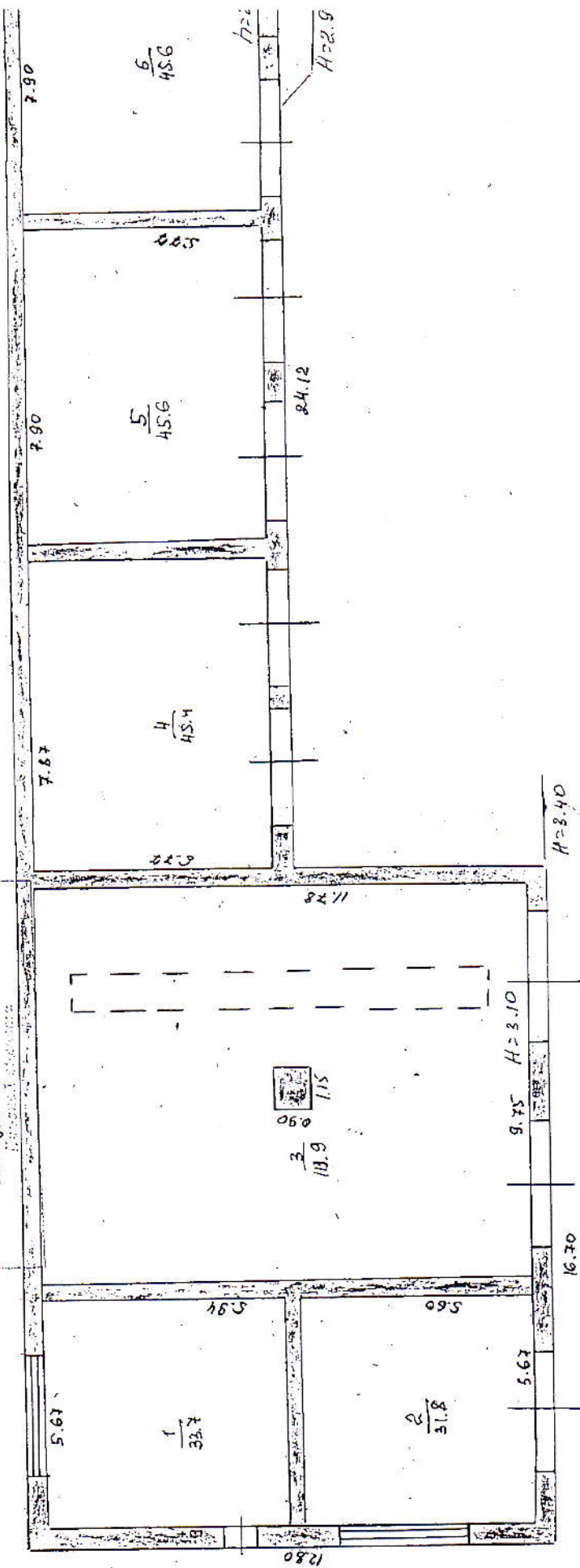


Лит В
 Н=4.50

МАСШТАБ 1: 100
 Проверил Соловьева
 "07" 06 2006г.

Горизонтальный срез

В. на высоте 1.15 м
 Конструкция скреплена
 с фундаментом



С. 1
 1987
 06

